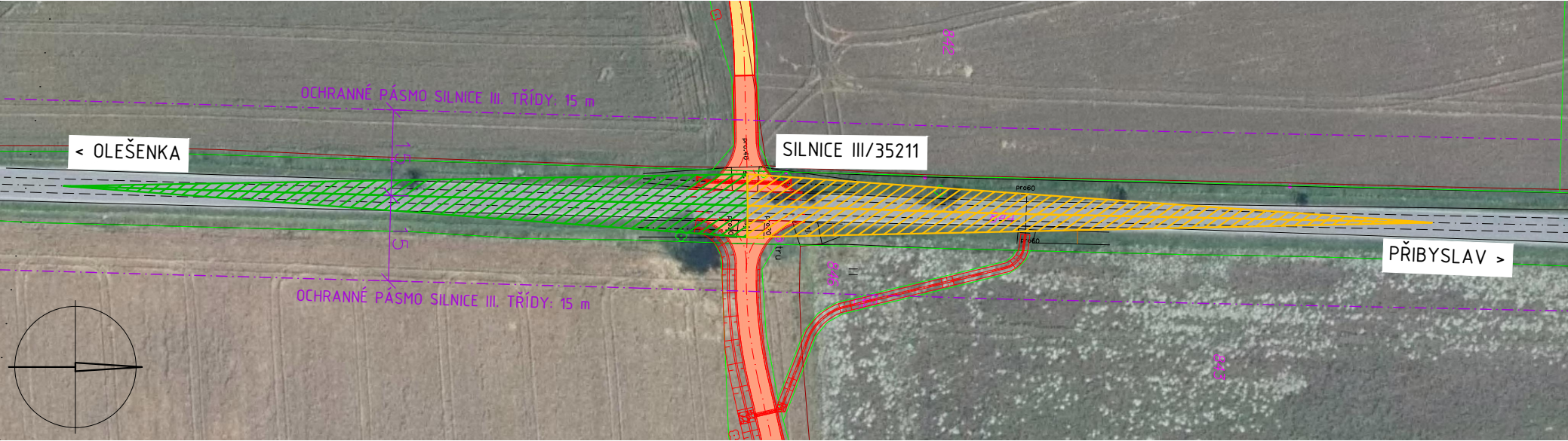
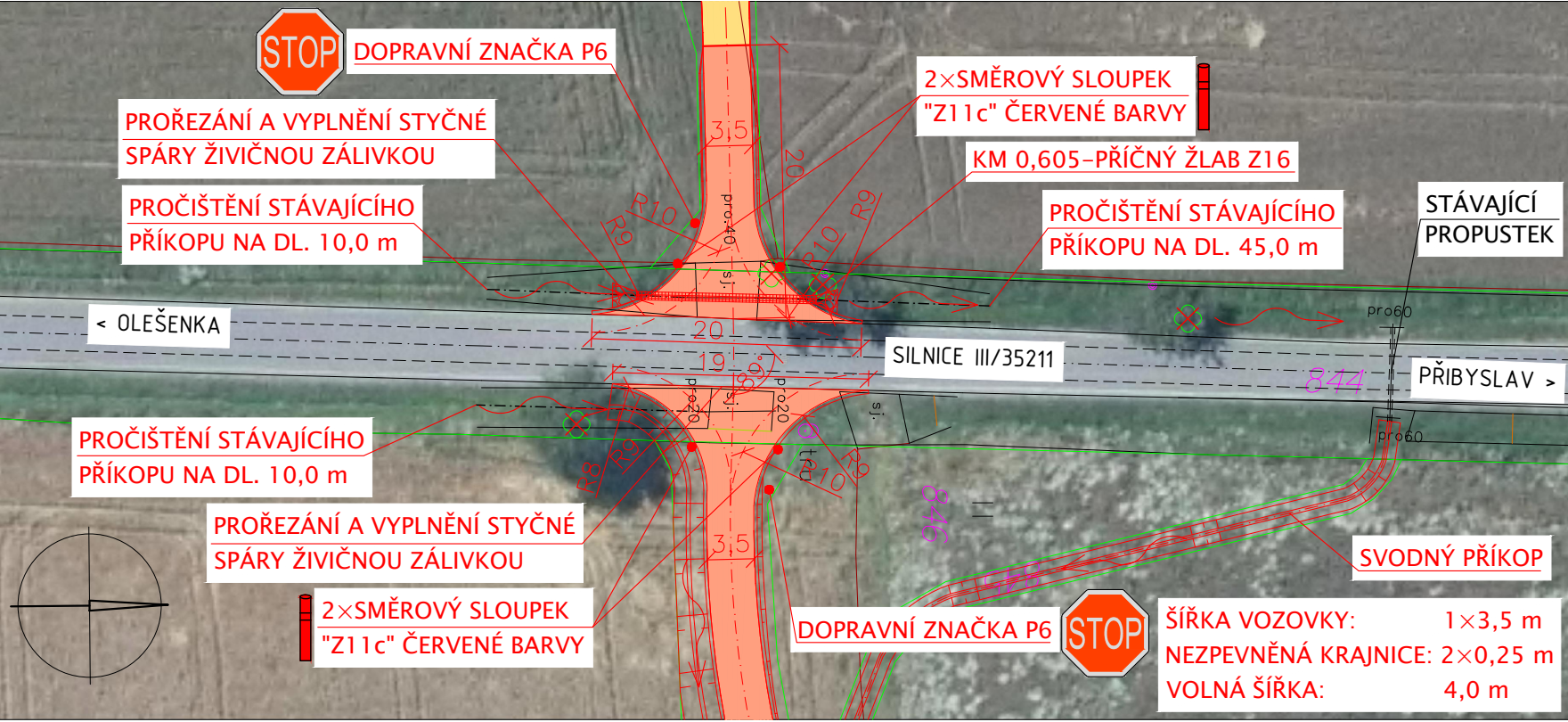


PŘIPOJENÍ NA SILNICI III/35211
M 1:1000



DETAIL PŘIPOJENÍ 1:500



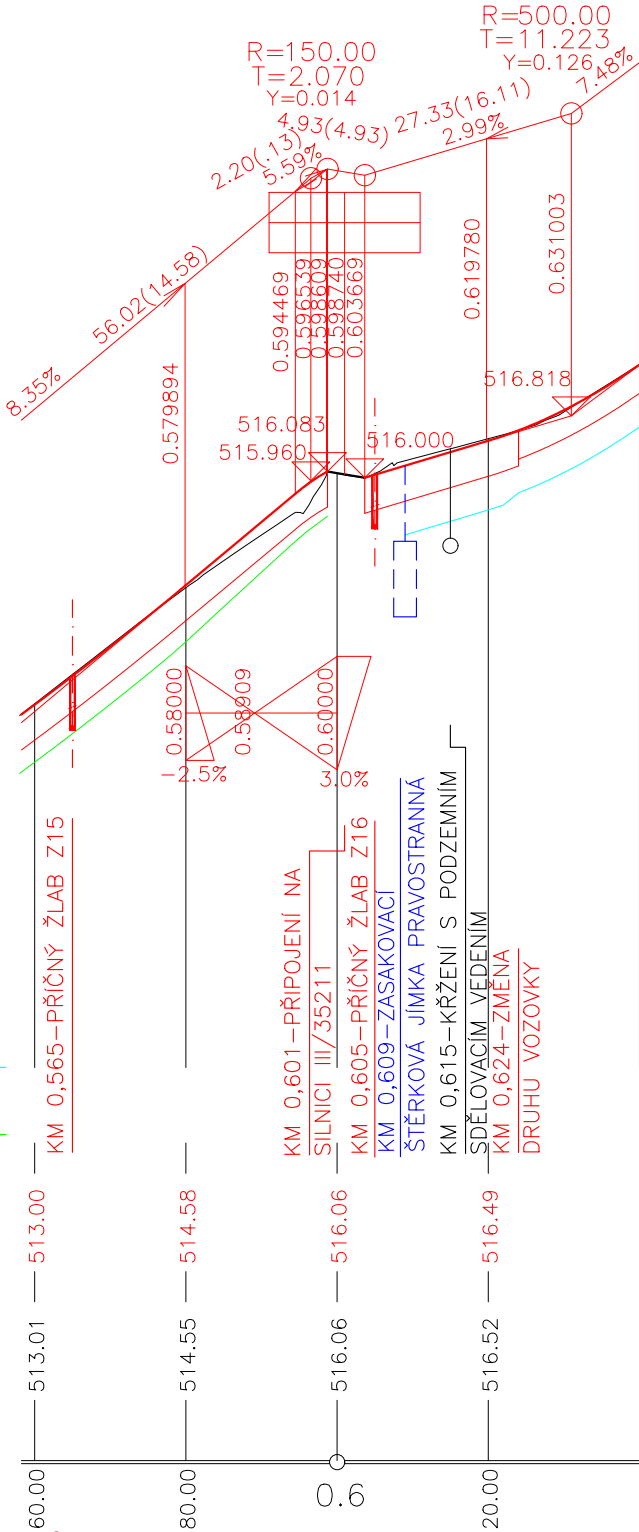
LEGENDA:

- STÁVAJÍCÍ OKRAJ SILNICE III/35211
- OSA SILNICE III/35211
- OSA POLNÍ CESTY
- OCHRANNÉ PÁSMO SILNICE III. TŘÍDY: 15 m

Určení rozhledu dle ČSN 73 6109, ČSN 73 6101 (2018), tabulka 8


DOVOLENÁ RYCHLOST NA HLAVNÍ KOMUNIKACI [km/h]:	90
VZDÁLENOST VRCHOLU TROJÚHELNÍKA OD OKRAJE ZPEVNĚNÉ PLOCHY HL. KOMUNIKACE [m]:	3,0
PODÉLNÝ SKLON JÍZDNÍHO PÁSU NA HLAVNÍ KOMUNIKACI VE SMĚRU POŘÍČÍ [%]:	+0,5
DÉLKA ROZHLEDU PRO ZASTAVENÍ NA HLAVNÍ KOMUNIKACI VE SMĚRU POŘÍČÍ D _z [m]:	120
PODÉLNÝ SKLON JÍZDNÍHO PÁSU NA HLAVNÍ KOMUNIKACI VE SMĚRU OLEŠENKA [%]:	-2,0
DÉLKA ROZHLEDU PRO ZASTAVENÍ NA HLAVNÍ KOMUNIKACI EV SMĚRU OLEŠENKA D _z [m]:	120
SMĚRODATNÉ VOZIDLO: SKUPINA VOZIDEL: 2, DÉLKA VOZIDLA: 10,0 m	

PODÉLNÝ PROFIL
SJEZDU ZE SILNICE
III/35211
M 1:1000/100



DŘEVINY BRÁNÍCÍ V ROZHLEDU BUDOU VYKÁCENY.

Výškový systém: Bpv
Souřadnicový systém: S-JTSK
PŘED ZAPOČETÍM PRACÍ JE NUTNÉ VYTYČIT VŠECHNA PODZEMNÍ ZAŘÍZENÍ!
PO JEJICH OBNAŽENÍ JE TŘEBA NAVRŽENÉ ŘEŠENÍ OVĚRIT A EVENT. OPRAVIT!

AKCE:	POLNÍ CESTY HC3 + IP9, HC2, VC19 + IP11 A PRŮLEHY PR1, PR2, PR3, PR4 V K.Ú. OLEŠENKA	 AGROPROJEKT PSO s.r.o. Slavičková 840/1b, 638 00 Brno www.agroprojektpso.cz	
KAT. ÚZEMÍ:	OLEŠENKA	VED. PROJEKTANT:	DOC. DR. ING. P. DOČEŽAL
OBEC:	OLEŠENKA	AUTOR. INŽENÝR:	ING. I. KULÍSEK
KRAJ:	VYSOČINA	PROJEKTANT:	ING. M. JIROUT, DIS
INVESTOR:	SPÚ, KPÚ KRAJ VYSOČINA, POBOČKA HAVLÍČKŮV BROD	PROJEKTANT:	ING. M. ŠIKULÁ
STUPEŇ PD:	DSP + DPS	Č. ZAKÁZKY:	101-3185-21
OBSAH:	SO 104 - POLNÍ CESTA VC19 + IP11 PŘIPOJENÍ NA SILNICI III/35211	MĚŘITKO:	1:1 000
		DATUM:	X/2021
		PŘÍLOHA; PARÉ:	D.1.1.2.4